

Kurzanleitung



Audi RS4



Liebe Audi-Fahrerin, lieber Audi-Fahrer,

mit dieser Kurzanleitung möchten wir Sie über die wichtigsten Bedienvorgänge und Funktionen Ihres Fahrzeuges informieren.

Die Kurzanleitung kann jedoch die Betriebsanleitung nicht ersetzen. Es ist deshalb erforderlich, daß Sie sich mit den wichtigen Erläuterungen und Warnhinweisen in der Betriebsanleitung vertraut machen.

Wir wünschen Ihnen viel Freude mit Ihrem neuen Audi und allzeit gute Fahrt.

Ihre AUDI AG



SCHLIESSANLAGE

Durch die Zentralverriegelung werden alle Türen, die Gepäckraum- und die Tankklappe ver- oder entriegelt. Die Anlage kann über die Fernbedienung oder den Schlüssel betätigt werden.

Funk-Fernbedienung betätigen

Jeweilige Taste etwa 1 Sekunde lang drücken.

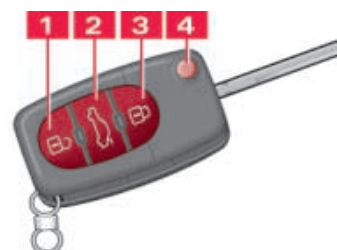
1 Öffnungstaste

Türen bzw. Gepäckraumklappe innerhalb von etwa 60 Sekunden öffnen, da sich sonst das Fahrzeug wieder automatisch verriegelt.

2 Entriegelungstaste für Gepäckraumklappe

3 Schließstaste

Die korrekte Schließung der Türen und der Gepäckraumklappe wird durch Aufleuchten der Blinker quittiert.



4 Hauptschlüssel ausklappen

Entriegelungsknopf drücken.

Hauptschlüssel einklappen

Knopf drücken und Schlüssel selbst zurückklappen.

Hinweis: Wird der Schlüssel in der Fahrer- oder Beifahrertür in Öffnungsstellung bzw. Schließstellung gehalten oder die Öffnungstaste bzw. Schließstaste der Fernbedienung gedrückt gehalten, werden alle Fenster geöffnet bzw. alle Fenster und das Schiebedach geschlossen.

VORDERSITZE EINSTELLEN

1 Kopfstütze einstellen

Stütze nach oben oder unten verschieben.

2 Rückenlehne einstellen

Drücken Sie den Schalter in die jeweilige Pfeilrichtung:

Lehne steiler/ flacher

3 Lendenwirbelstütze (Ergomatic) einstellen

Durch Drücken auf den entsprechenden Schalterbereich wird die Wölbung der Polsterpartie vergrößert oder verkleinert.



4 Sitzhöhe einstellen

Durch Drücken/ Ziehen des Schalters verstell sich die Sitzhöhe nach unten/ oben.

5 Sitzkissen verstellen

Zum Verlängern/ Verkürzen Taste unter dem Sitzkissen nach oben drücken und Sitzkissen nach vorne ziehen/ zurückschieben.

6 Längsrichtung einstellen

Hebel hochziehen und Sitz verschieben.

Gurthöhe einstellen

Taste mit Umlenkbeschlag nach oben/ unten verschieben. Prüfen Sie nach dem Einstellen durch ruckartiges Ziehen am Gurt, ob der Beschlag sicher eingrastet ist.



SCHIEBE-/ AUSSTELLDACH



Zum Öffnen/ Schließen den Schalter drehen: **1 Auf**
0 Zu

Ausstellen/ Absenken

Schalter in Stellung **0** drehen. Durch Drücken/ Ziehen des Schalters fährt das Ausstelldach nach oben/ unten.

TANKEN



Tankklappe öffnen

Tankklappe wie abgebildet öffnen. Tankverschluß aufschrauben und an der Klappe einhängen.

Aufkleber für:

- 1 Kraftstoffsorte**
- 2 Reifenfülldruck**

SICHERHEIT

Alle Fahrzeuginsassen, auch die auf den Rücksitzen, müssen vor jeder Fahrt die Sicherheitsgurte anlegen - auch im Stadtverkehr. Für die optimale Wirkung der Gurte, Gurtstraffer und Airbags gilt:



Richtige Sitzposition

Die Vordersitze nicht zu nahe an das Lenkrad bzw. an die Instrumententafel schieben. Aufrechte Sitzposition einnehmen. Die Oberkante der Kopfstütze sollte in Augenhöhe oder höher liegen. Die Füße während der Fahrt im Fußraum halten.

Richtiger Gurtverlauf

Der Schultergurt muß über die Schultermitte, der Beckengurt möglichst tief am Becken verlaufen. Die Gurte müssen dabei stets fest anliegen (siehe Abbildung).

Sichere Beförderung von Kindern



Kinder unter 12 Jahren gehören auf die Rückbank. Für ihre Sicherheit verwenden Sie ein Rückhaltesystem nach ECE-R 44 Norm, das Ihrem Kind in Größe und Gewicht entspricht und vorschriftsmäßig - am sichersten hinter dem Beifahrersitz - befestigt ist. **Folgen Sie bitte den Anweisungen der Betriebsanleitung Ihres Audis. Lesen Sie auch die Anleitung Ihres Kindersitz-Herstellers!**

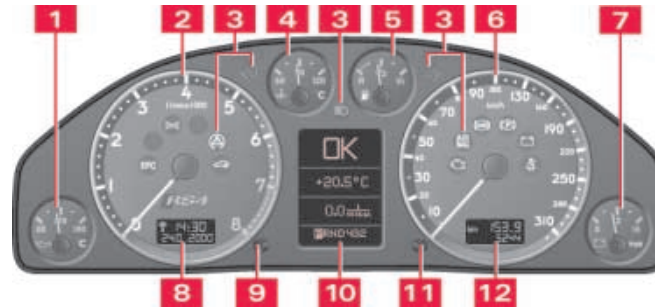
Gruppe 0 oder 0+: Für Babys bis zu 9 Monaten/ 10 kg oder für Babys bis zu 18 Monaten/ 13 kg.

Gruppe 1: Für Kleinkinder bis zu 4 Jahren/ 18 kg.

Gruppe 2: Für Kinder bis zu 7 Jahren/ 25 kg.

Gruppe 3: Für Kinder über 7 Jahren - mit einer Größe von 1,30 m bis 1,50 m - sind am besten Sitzkissen in Verbindung mit den Dreipunkt-Sicherheitsgurten geeignet.

KOMBIINSTRUMENT



1 Motoröltemperaturanzeige

2 Drehzahlmesser

3 Kontrolleuchten

EPC Elektronische Motorleistungsregelung¹⁾

Stand-/ Fahrlicht

Dynamische Leuchtweitenregulierung defekt¹⁾

Elektronisches Stabilitätsprogramm

Elektron. Wegfahrsperre

Fernlicht

Blinkanlage, Warnlichtanlage

Motorelektronik gestört¹⁾

Airbag-System¹⁾

Anti-Blockier-System¹⁾

Handbremse angezogen

Generator¹⁾

Gurtwarnung

4 Kühlmitteltemperaturanzeige

5 Kraftstoffvorratsanzeige

6 Tachometer

7 Voltmeter

8 Zeituhr/ Datumsanzeige

9 Bedienungsknopf für: Kilometerangabe bis zum nächsten SERVICE-Ereignis abrufen

Knopf bei eingeschalteter Zündung und stehendem Wagen kurz drücken.

• Auto-Check-Control-Anzeigen prüfen

Knopf bei eingeschalteter Zündung und stehendem Fahrzeug zweimal drücken.

• Fahrerhinweise kurzzeitig einblenden

Knopf beim Aufblinken eines roten Symbols drücken.

• Zeituhr und Kilometerzähler-Beleuchtung kurzzeitig einschalten

Knopf bei ausgeschalteter Zündung drücken.

• Geschwindigkeitswarnung speichern

Knopf bei Erreichen der gewünschten Geschwindigkeit kurz drücken. Zum Löschen Knopf länger als 1 Sekunde drücken.

• Zeituhr/ Datumsanzeige einstellen

Knopf so oft ziehen, bis die gewünschte Anzeige erscheint. Die Einstellung erfolgt durch Drehen des Knopfes.

10 Display für:

• Warnsymbole und Auto-Check-Control

OK Keine Fehler vorhanden

Störung Bremsanlage

Kühlmitteltemperatur zu hoch/ Kühlmittelstand zu niedrig

Motoröldruck zu niedrig

Bremslicht defekt¹⁾

Abblendlicht/ Rücklichtlampe defekt¹⁾

Bremsbelag verschlissen¹⁾

Washwasserstand niedrig

Kraftstoffvorrat niedrig

Batteriespannung zu niedrig/ zu hoch¹⁾

Motorölstand prüfen

Motorölsensor defekt¹⁾

Geschwindigkeitswarnung 1 bzw. 2

Tür bzw. Gepäckraumklappe offen

Radioanzeige
Außentemperatur
Bordcomputer

l/100 km Momentanverbrauch

km Reichweite

h Fahrzeit

durchschnittlicher Kraftstoffverbrauch

durchschnittliche Fahrgeschwindigkeit

Navigationssystem
Service-Intervall-Anzeige

Sind demnächst Servicearbeiten durchzuführen, erscheint kurzzeitig die Service-Intervall-Anzeige: z.B. **SERVICE IN 2000 KM**

11 Rückstellknopf für Tageskilometerzähler

• Instrumentenbeleuchtung einstellen

Durch Drehen des Knopfes regulieren Sie die Helligkeit.

12 Kilometerzähler

Anzeige oben/ unten: Kurzstrecke/ Gesamtstrecke

Wenn eine der rot gekennzeichneten Leuchten während der Fahrt aufleuchtet: Anhalten, Motor abstellen und Betriebsanleitung lesen!

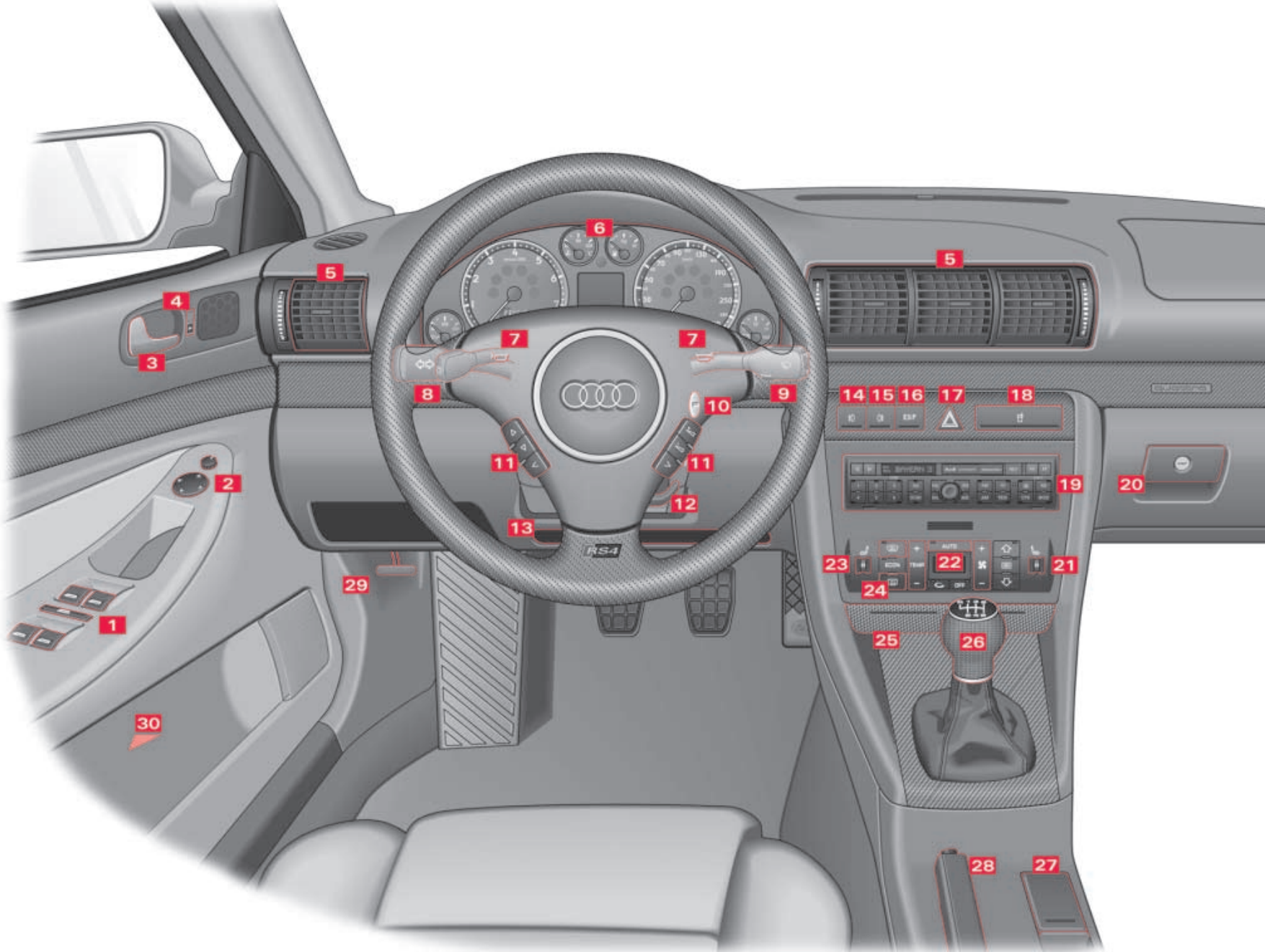
¹⁾ Leuchtet eines dieser Warnsymbole während der Fahrt, suchen Sie bitte umgehend einen Audi-Betrieb auf.

© 2000 AUDI AG

Änderungen des Lieferumfangs in Form, Ausstattung und Technik sind möglich. Aus den Angaben, Abbildungen und Beschreibungen dieser Kurzanleitung können daher keine Ansprüche hergeleitet werden. Nachdruck, Vervielfältigung oder Übersetzung, auch auszugsweise, ist ohne schriftliche Genehmigung der AUDI AG nicht gestattet. Alle Rechte nach dem Gesetz über das Urheberrecht bleiben der AUDI AG ausdrücklich vorbehalten. Änderungen vorbehalten. Hergestellt in Deutschland. Konzept und Gestaltung: Pfiemer Kataloge GmbH.

Kurzanleitung Audi RS4 deutsch 4.00

211.562.647.00




1 Elektr. Fensterheber

Durch Antippen/ Anheben des jeweiligen Schalters läuft das Fenster ganz nach unten/ oben. Durch erneutes Betätigen des Schalters wird der Tief- bzw. Hochlauf gestoppt.

Mit dem mittleren **Sicherheitsschalter** können Sie die Funktion der Fensterheber im Fond sperren.

2 Elektrische Außenspiegelverstellung

Drehknopf einstellen:

- L** Linker Außenspiegel
- I** Neutral
- R** Rechter Außenspiegel
-  Beide Außenspiegel anklappen

Die Spiegelfläche wird mit der Einstellplatte in die jeweils gedrückte Richtung verstellt. Bei eingeschalteter Zündung werden die Spiegelflächen beheizt.

3 Türöffnungshebel

4 Zentralverriegelungsschalter

Durch Drücken auf die untere/ obere Schalterhälfte wird das Fahrzeug von innen zentral verriegelt/ entriegelt.

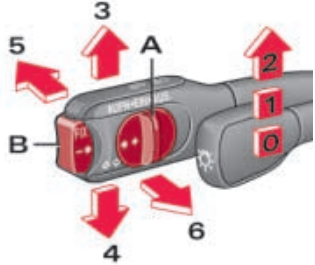
5 Luftaustrittsdüsen

6 Kombiinstrument

Siehe auch Rückseite.

7 Hupe

8 Lichtschalter und Blinker-/ Abblendhebel



Lichtschalter:

- 0 Licht ausgeschaltet
- 1 Standlicht ein
- 2 Abblend-/ Fernlicht ein

Blinker-/ Abblendhebel:

- 3 Blinker rechts
- 4 Blinker links
- 5 Fernlicht
- 6 Lichthupe

Funktionstasten für Geschwindigkeits-Regelanlage

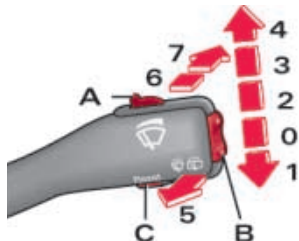
Einschalten: Schalter **A** auf EIN schieben. Durch Drücken der Taste **B** wird die momentane Geschwindigkeit gespeichert und konstant gehalten.

Vorübergehend ausschalten: Brems- bzw. Kupplungspedal betätigen oder Schalter **A** auf AUS schieben.

Wiederaufnahme der gespeicherten Geschwindigkeit: Schalter **A** auf AUFN schieben.

Vollständig ausschalten: Schalter **A** auf Position AUS schieben, bis er fest einrastet.

9 Hebel für Scheibenwisch-/ Waschanlage



Frontscheibe:

- 0 Wischer aus
 - 1 Tippwischen
 - 2 Intervallwischen
- Mit dem Schalter **A** kann das Wischerintervall in Stufen verändert werden.
- 3 Wischer langsam
 - 4 Wischer schnell
 - 5 Wisch-/ Waschanomatik

Hebel ziehen und halten.

Heckscheibe:

- 6 Intervallwischen
- 7 Wisch-/ Waschanomatik

Hebel nach vorn zum Anschlag drücken und halten.

Funktionstasten für Bordcomputer

Sie können sich durch wiederholtes Antippen der oberen bzw. unteren Fläche der Wipptaste **B** die Informationen am Display nacheinander anzeigen lassen. Durch längeres Drücken der Taste **C** können bestimmte Speicherwerte auf Null gesetzt werden.

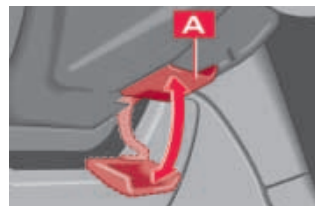
Funktionstaste für Displaymodi

Durch wiederholtes Antippen der Taste **C** werden die Displayanzeigen Standard, Navigationssystem nacheinander angewählt oder das Display ausgeschaltet.

10 Zündschloß

11 Funktionstasten für Radio-, CD- und Telefonbedienung am Lenkrad

12 Hebel für verstellbare Lenksäule



Hebel **A** nach unten schwenken, Lenksäule körpergerecht einstellen. Anschließend den Hebel wieder fest nach oben drücken.

13 Betriebsanleitungs-/ Bordbuchablage

14 Schalter für Nebelscheinwerfer

15 Schalter für Nebelschlußleuchte

16 Schalter für ESP (Elektronisches Stabilitäts-Programm)

17 Schalter für Warnlichtanlage

18 Taste für Getränkehalter

Zum Öffnen Taste drücken.

19 Radio oder Navigationssystem Plus

20 Abschließbares Ablagefach

21 Rändelrad für Beifahrersitzheizung

22 Schalter für Klimaanlage:

- + Temperaturwahl
- AUTO Automatikbetrieb
- /+ Gebläsedrehzahl
- Scheiben entfrosten

Standardeinstellung für alle Jahreszeiten:

Temperaturwahl auf 22 °C einstellen und Automatikbetrieb einschalten.

23 Rändelrad für Fahrersitzheizung und Lenkradbeheizung

24 Schalter für Heckscheibenbeheizung

25 Ascher

Zum Öffnen Ascher an der Stirnseite antippen.

26 Schalthebel

27 Fach für Zigarettenanzünder/ Steckdose oder Navigationssystem-Bedienelemente

28 Handbremshebel

29 Hebel für Motorraumklappen-Entriegelung

Betriebsanleitung lesen!

30 Schalter am Fahrertürpfosten

Innenraumüberwachung der Diebstahlwarnanlage deaktivieren